

► ¿Qué son las experiencias adversas en la infancia (ACE)?

Las experiencias adversas en la infancia (Adverse Childhood Experiences, ACE) son eventos estresantes o traumáticos, como abandono o violencia durante la niñez. Están fuertemente relacionadas con el desarrollo del cerebro y una amplia gama de problemas de salud a lo largo de la vida de una persona.

Las ACE pueden incluir, entre otras cosas: abuso físico o sexual, violencia doméstica, vivir en la pobreza, enfermedad mental de los padres, discriminación, trastorno por consumo de sustancias o encarcelamiento.



► ¿Por qué es importante considerar las ACE y su impacto?

La investigación demostró que:

- Cuando las familias sufren racismo histórico y sistémico o viven en la pobreza durante generaciones, los efectos de las ACE pueden acumularse con el tiempo.
- Las ACE son muy frecuentes en todos los grupos de población.
- Las ACE pueden tener un impacto significativo en la aptitud de un niño para tener éxito en la escuela, causando un impacto negativo en su salud mental y bienestar general.
- Los adultos que tuvieron ACE pueden tener mayores tasas de resultados negativos para la salud, incluyendo depresión, obesidad, consumo de sustancias, ansiedad, tabaquismo y muerte prematura.



► Resiliencia, factores de protección

¿Qué es la resiliencia?

La resiliencia es la capacidad de recuperarse de los retos y las dificultades.

Se demostró que la resiliencia de padres e hijos reduce los impactos negativos de las ACE.

► Factores de protección

Los factores de protección que pueden aumentar la resiliencia del niño o de los padres pueden incluir:

- relaciones de apoyo y cariño y conexiones sociales
- programas que entienden el origen y la cultura de una persona
- un estilo de vida saludable, que puede incluir ejercicio habitual, atención plena, dormir lo suficiente y comer una dieta saludable y nutritiva
- apoyo económico/estabilidad para las familias
- cuidado infantil y educación de calidad en las primeras etapas de la vida



► Servicios para tratar las ACE y más información

Si usted o un ser querido sufrieron ACE, puede haber servicios en su comunidad. Visite: ocfs.ny.gov/ACEs.



Escanee este código QR y lo llevará directamente al sitio web para obtener información adicional sobre las ACE y cómo encontrar servicios para obtener ayuda.



Capital View Office Park
52 Washington Street, Rensselaer, NY 12144
ocfs.ny.gov

Número de teléfono gratis del Registro Central Estatal
1-800-342-3720

Si usted es sordo o tiene problemas de audición, llame a TDD/TTY al
1-800-638-5163 o

Llame al proveedor del sistema de retransmisión de video al
1-800-342-3720

NYS Project Hope

Línea de ayuda de apoyo emocional para hablar con un consejero de crisis:
1-844-863-9314

"...fomentando la seguridad, la permanencia y el bienestar de nuestros niños, familias y comunidades. ..."

Según la Ley de Americanos con Discapacidades (Americans with Disabilities Act), la Oficina de Servicios para Niños y Familias del Estado de Nueva York (New York State Office of Children and Family Services, OCFS) hará disponible esta información en un formato apropiado cuando se pida.

Pub. 5222-S (03/2022)



Office of Children and Family Services

Office of Mental Health

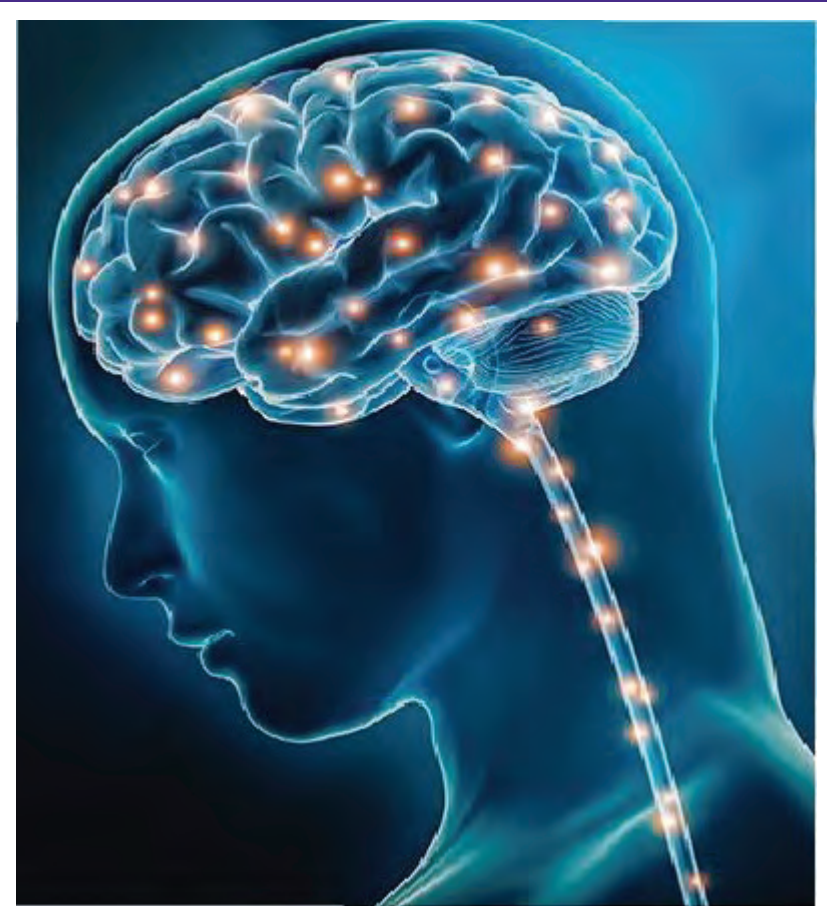
Department of Health

Office of Temporary and Disability Assistance

Office of Addiction Services and Supports

ACE

Cómo entender las experiencias adversas en la infancia (ACE)



Visite estos importantes sitios web para obtener información útil:

Sitio web de la Oficina de Servicios para Niños y Familias
(Office of Children and Family Services, OCFS) - <https://ocfs.ny.gov>;

Sitio web de la Oficina de Salud Mental
(Office of Mental Health, OMH) - <https://omh.ny.gov/>;

Sitio web del Departamento de Salud
(Department of Health, DOH) - <https://www.health.ny.gov/>;

Sitio web de la Oficina de Asistencia Temporal y Asistencia para Incapacitados (Office of Temporary and Disability Assistance, OTDA) - <https://otda.ny.gov/>;

Sitio web de la Oficina de Servicios contra el Alcoholismo y el Abuso de Sustancias (Office of Addiction Services and Supports, OASAS) - <https://oasas.ny.gov/>